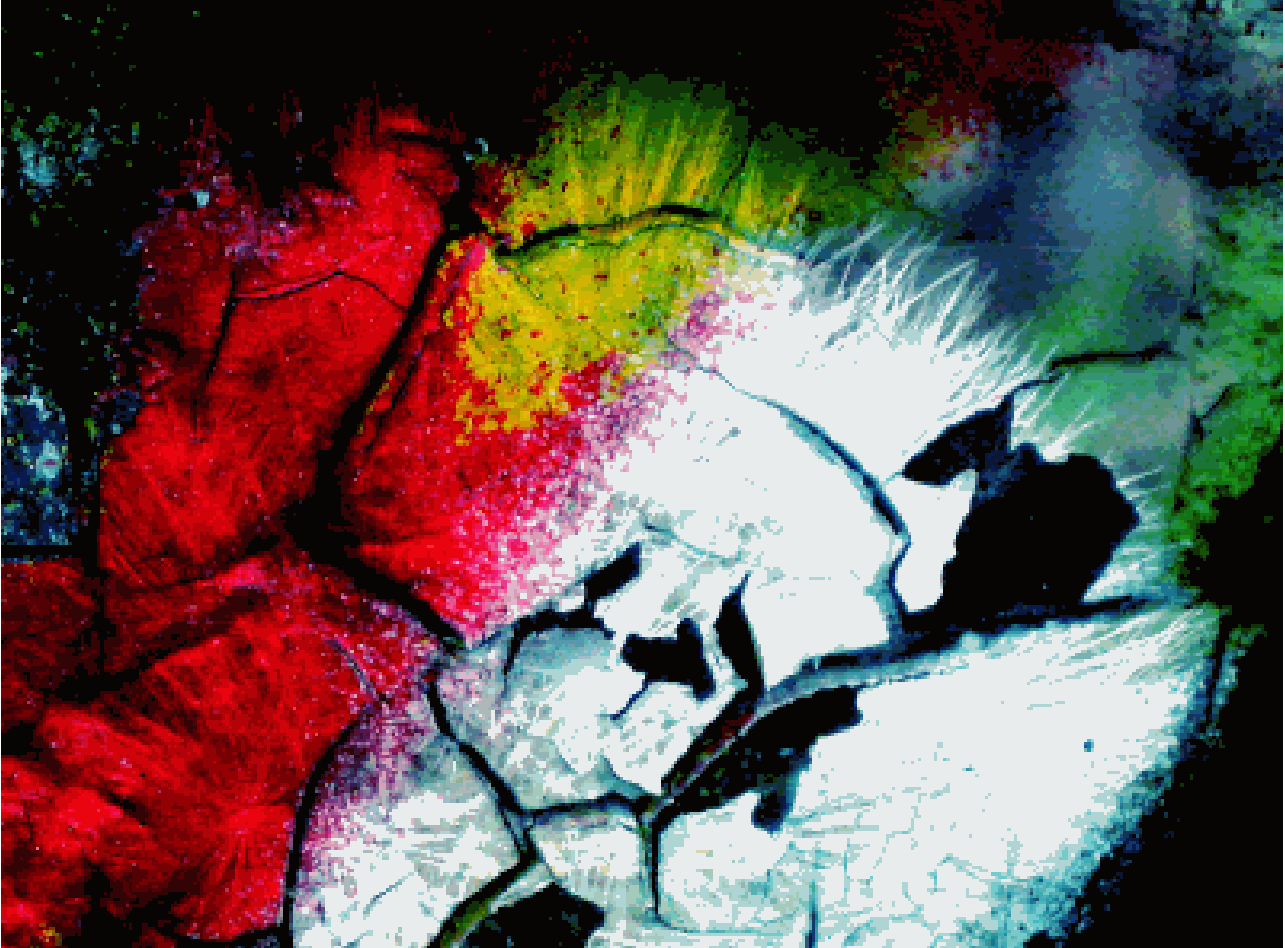


Bildbearbeitung - schlechte Fotos verbessern.

Eine Übungsaufgabe (Tutorial)

- Um Schlechte Fotoqualität mit Stil zu Kompensieren.
- Sowie Vereinfachte Collagen durch Ebenen Effekte zu kreieren.

Eines der Grafiken, die Ihr im Verlauf dieser Bedienungsanleitung mit 4000 x 3000 Pixel in höherer Qualität erstellt.



Bildtitel: Die Fußballkatze "Geht ab wie Schmidts die Katz".

- - - >> Hier geht's zum Bildmaterial ([bildmaterial.zip](#)) "klickt dann auf Download".

Schlechte Fotos zu verbessern ist nicht wirklich so einfach wie es klinkt. Jedoch geht es mit Raffinesse. Mann wie Frau vergrößert einfach das missglückte Foto und versucht Farb- ähnliche Bereiche philosophisch zu verschmelzen z.B. "Filter / Verbessern / Symmetrisch nächster Nachbar" bzw. "Filter / Künstlerisch / Ölgemälde". Sicherlich solltet Ihr Sensitiv mit dem Radius, Intensität & Co. umgehen. Sofern Ihr das Foto nicht zu Stark verfälschen wollt. Ein Paar Ebenen -effekte heben die Stimmung des Bildes. Danach wieder zur Ursprungsgröße verkleinern. Voilà, müsste nun besser aussehen.

- - - >> Die Freie Bildbearbeitungssoftware www.gimp.org sowie das Gimp [Handbuch](#).

Da die Bildbearbeitung bei diesen Fotogrößen Rechnerlastig sein könnten und ich Euch den Spaß am Lernen nicht vereiteln möchte. Dürft ihr Sicherlich zum schnelleren Erfolg die Bilder auf 1000 x 750 Pixel Skalieren um mit den Filtereinstellungen besser zu Spielen.

- - - >> Random Power, Power Power, Flower Power...

Lektion 1: Schlechte Fotos verbessern

bzw. Schlechte Fotoqualität mit Stil Kompensieren.

1. Die "makrofiti.jpg" aus dem Bildmaterial in "Gimp" öffnen.
Siehe zusätzlich Menüleiste: "Ansicht / Vergrößerung (25% | 50% | 100%)
2. Vergrößern Sie das Foto auf 8000 x 6000 Pixel.
siehe Menüleiste: "Bild / Bild Skalieren"
3. Lasst uns nun die schlechte Fotoqualität plus deren Streckung Kaschieren.
siehe Menüleiste: "Filter / Künstlerisch / Ölgemälde"
Filtereinstellung: 11, 11, 33
4. Jedoch, Duplizieren Sie das Bild.
siehe Menüleiste: "Ebene / Ebene Duplizieren"
5. Wenden Sie nun auf das Duplizierte Bild einen Filter an.
siehe Menüleiste: "Filter / Kanten finden / Kanten"
Filtereinstellung: Sobel, 2,000, Klemmen
6. Verwenden Wir nun die Ebenen -effekte (Strg L) mit der linken Maustaste auf Modus klicken.
Modus: "Weiche kanten" (An der rechten Seite der Grafiksoftware zu finden).
7. Verbinden (Verschmelzen) Sie die beiden Ebenen.
siehe Menüleiste: "Ebene / Nach unten vereinen"
oder siehe Menüleiste: "Bild / Sichtbare Ebenen vereinen"
bzw. siehe Menüleiste: "Bild / Bild zusammenfügen"
8. Duplizieren Sie nun das verschmelzte Bild.
siehe Menüleiste: "Ebene / Ebene Duplizieren"
9. Wenden Sie nun erneut ein Ebenen -effekte an (Strg L zumindest bei Version 2.10.10).
Verwenden Sie als Ebenen -effekt Modus: "Bildschirm" oder "Addition"
10. Verbinden (bzw. Verschmelzen) Sie wiederummal die beiden Ebenen.
siehe Menüleiste: "Ebene / Nach unten vereinen"
oder siehe Menüleiste: "Bild / Sichtbare Ebenen vereinen"
bzw. siehe Menüleiste: "Bild / Bild zusammenfügen"
11. Lasst uns das Bild Zwischenspeichern als "makrofiti.xcf"
siehe Menüleiste: "Datei / Speichern unter..."
12. Duplizieren sie erneut die Ebene und wenden
Menüleiste: "Farben / Automatisch / Abgleichen" und machen Sie sich ein Bild.
13. Seien sie unvoreingenommen
Ebenen -effekt (Strg L) Modus: "Weiche Kanten"
14. Verschmelzen sie wiederummal die beiden Ebenen zu einer.
siehe Menüleiste: "Ebene / Nach unten vereinen"
bzw. siehe Menüleiste: "Bild / Bild zusammenfügen"
15. Wenden Sie Punkt 16 – 17 an, sofern Ihr auf Lektion 2 verzichten möchtet.
16. Verkleinern Sie nun das Bild in die Ursprungsgröße von 4000 x 3000 Pixel.
siehe Menüleiste: "Bild / Bild Skalieren"
17. Abspeichern und vergleichen Sie das Originalfoto mit Ihrem Ergebnis.
siehe Menüleiste: "Datei / Speichern unter ..."
sowie Menüleiste: "Ansicht / Vergrößerung ... (25% | 50% | 100%) "

Lektion 2 : Vereinfachte Collage durch Ebenen Effekte.

Im Allgemeinen ein Kunstwerk mit Ebenen -effekten Kreieren.

1. Die "pustebblume.jpg" aus dem Bildmaterial in "Gimp" öffnen.
Siehe zusätzlich Menüleiste: "Ansicht / Vergrößerung (z.b. 25% | 50% | 100%) "
2. Vergrößern Sie das Foto auf 8000 x 6000 Pixel.
siehe Menüleiste: "Bild / Bild Skalieren"
3. Ebene Duplizieren (Punkt 3 – 5 eventuell Auslassen, es sei Ihr wollt bissel Purpur)
4. Nun den Ebenen -effekt Modus: "Weiche kanten"
5. Ebenen verschmelzen oder Ihr springt ein Paar Schritte zurück
siehe Menüleiste: "Bearbeiten / Rückgängig bzw. Wiederherstellen"
6. Lasst es uns nun philosophisch verbessern.
Menüleiste: "Filter / Verbessern / Symmetrisch nächster Nachbar"
Filtereinstellung: Radius 40, Paare 2
7. Menüleiste: "Auswahl / alles" , Menüleiste: "Bearbeiten / Kopieren"
8. Nun das Bild in die "makrofiti.xcf" Datei Einfügen
Menüleiste: "Bearbeiten / Einfügen als... / neue Ebene"
9. Nun den Ebenen -effekt Modus: "Multiplizieren anwenden"
10. Ebenen verschmelzen
11. Abspeichern als "makrofiti-mix.xcf"
12. dann "Farbe / Automatisch / Abgleichen"
13. Ebene wiederum Duplizieren
14. Nun nochmals den Ebenen -effekt Modus: "Multiplizieren anwenden"
15. Ebenen verschmelzen
16. Wer das Ergebnis ein wenig Dark haben möchte
Ebene Duplizieren
17. Nun den Ebenen -effekt Modus: "Weiche kanten"
18. Ebenen verschmelzen
19. Verkleinern Sie nun das Bild in die Ursprungsgröße von 4000 x 3000 Pixel.
siehe Menüleiste: "Bild / Bild Skalieren"

--- >>

Den Urheberrechtsstatus setze ich auf Gemeinfrei.

Sei es, damit ihr aus Eurem Ergebnis Bildschirmhintergründe zuschneidet oder eine Leinwand zum Selbstkostenpreis beim Anbieter eurer Wahl Ausdrucken lässt etc.

<< ---

Identifikationsnummer: 86 924 163 052

Mit freundlichen Grüßen www.refnasat.com